

MONO

Внутренний механизм с односторонним движением для Ribanta5

ОСНОВНЫЕ ХАРАКТЕРИСТИКИ:

- Применение на всех профилях с европазом
- Уменьшенные габариты
- Безупречно подстраивается к разной высоте притвора
- Использование с традиционными тягами и с тягами Ribanta5
- Очень прочное крепление
- Предварительная блокировка на середине хода для упрощения установки
- Подходит для всех ручек со стержнем 7 мм
- Ход 19 + 19 мм с движением в одну сторону
- Арт. 1212/7 можно использовать как с целой, так и с отрезанной тягой

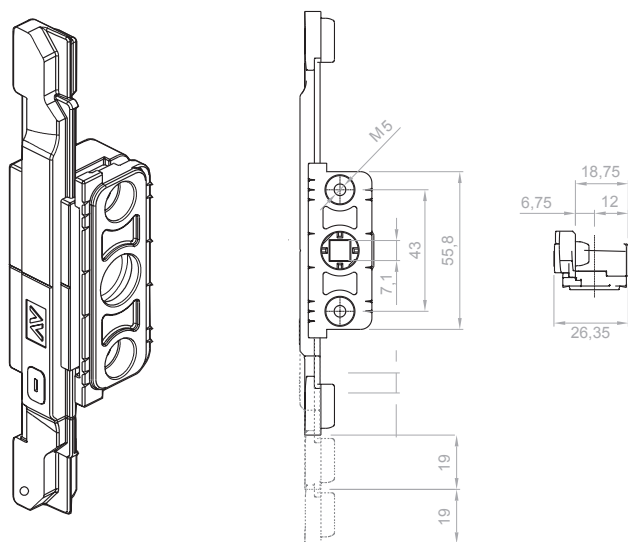


1212/7

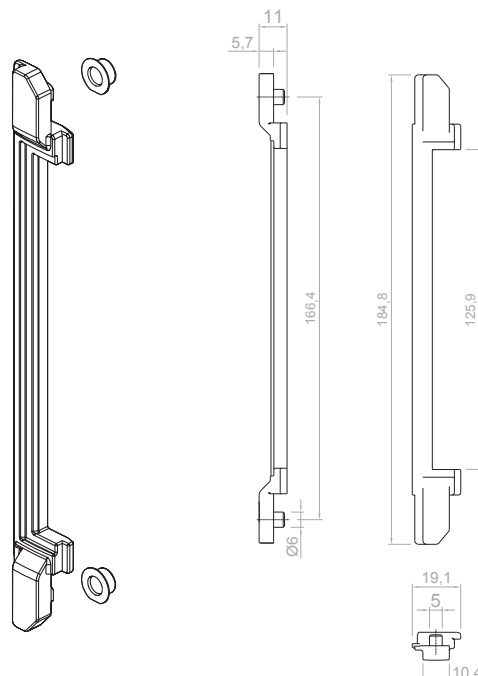
1212.801

ТЕХНИЧЕСКИЕ ЧЕРТЕЖИ

1212/7



1212.801



Артикул	Название	Описание	Стандартная отделка	кол-во в упаковке
1212/7	MONO	Внутренний механизм с односторонним движением для Ribanta5, стержень 7 мм		5
1212.705		Устройство для транспортировки		40
1212.801		Соединитель тяг		40

MONO

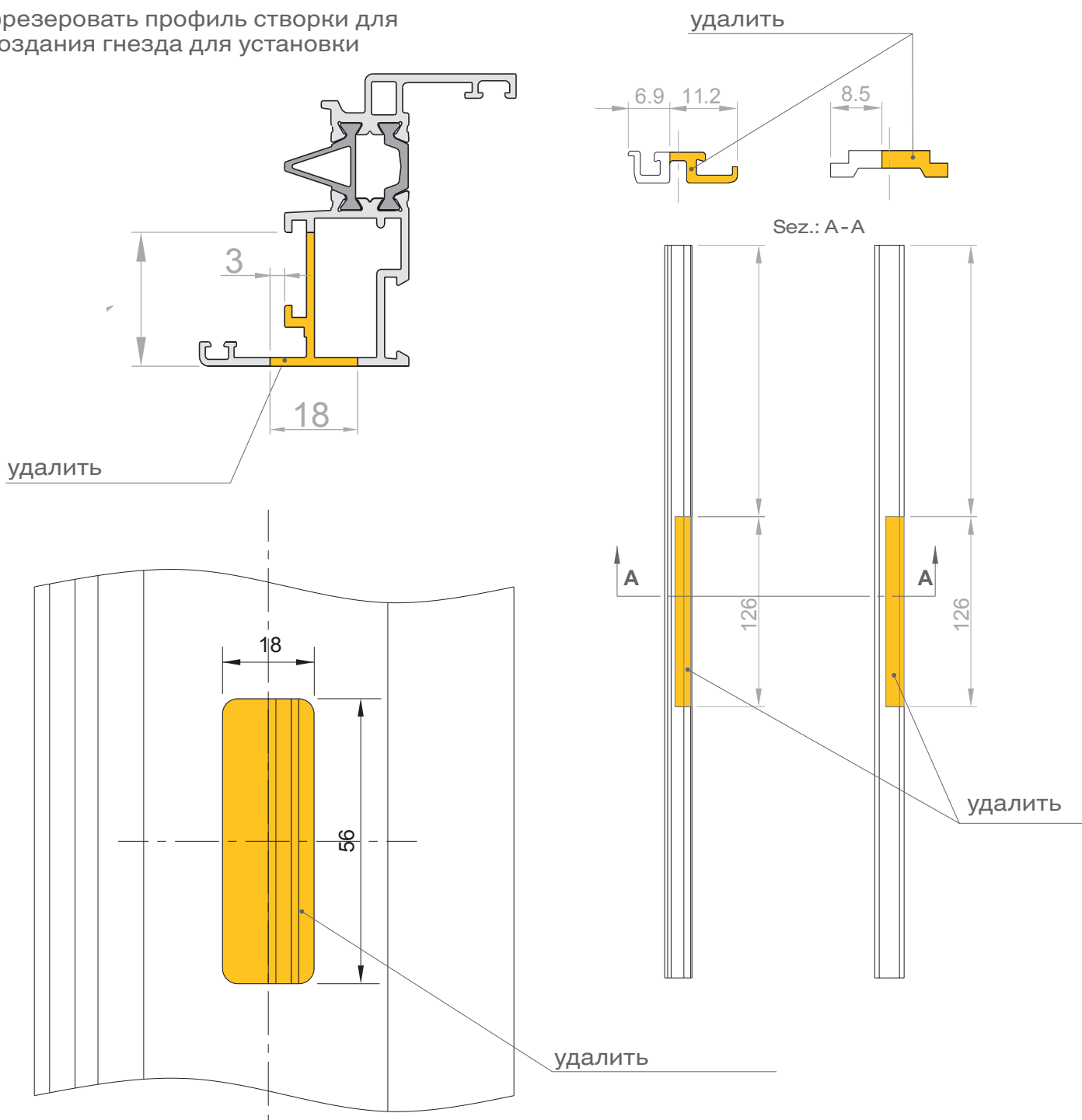
Внутренний механизм с
односторонним движением
для Ribanta5

1212/7

1212.801

ОБРАБОТКА ПРОФИЛЯ

фрезеровать профиль створки для
создания гнезда для установки



MONO

Внутренний механизм с
односторонним движением
для Ribanta5

1212/7

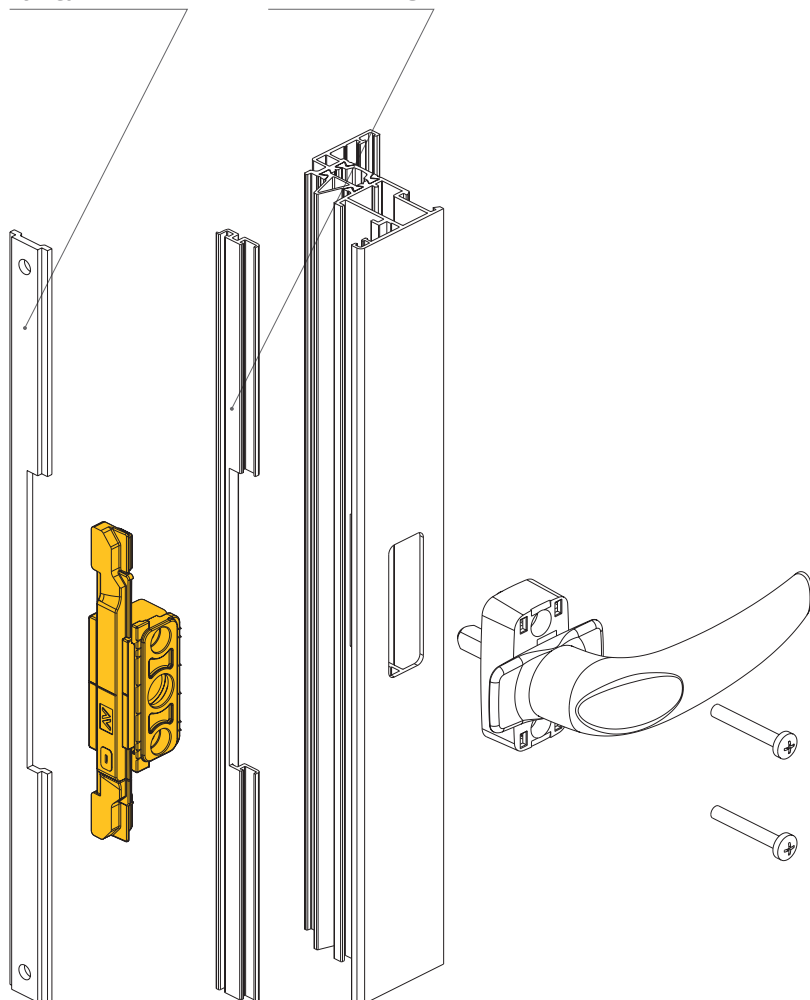
1212.801

УСТАНОВКА С ЦЕЛОЙ ФИГУРНОЙ ТЯГОЙ

Корпус внутреннего механизма
вставляется после того, как была помещена
соединительная тяга.

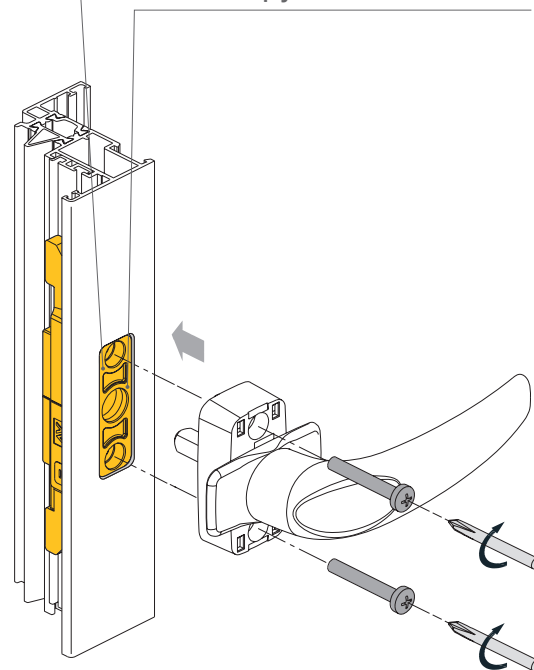
традиционная
тяга

тяга
RIBANTA5



механизм
предварительно
блокируется при 90°

пластина устанавливается
в нужное положение
автоматически при
закручивании винтов



MONO

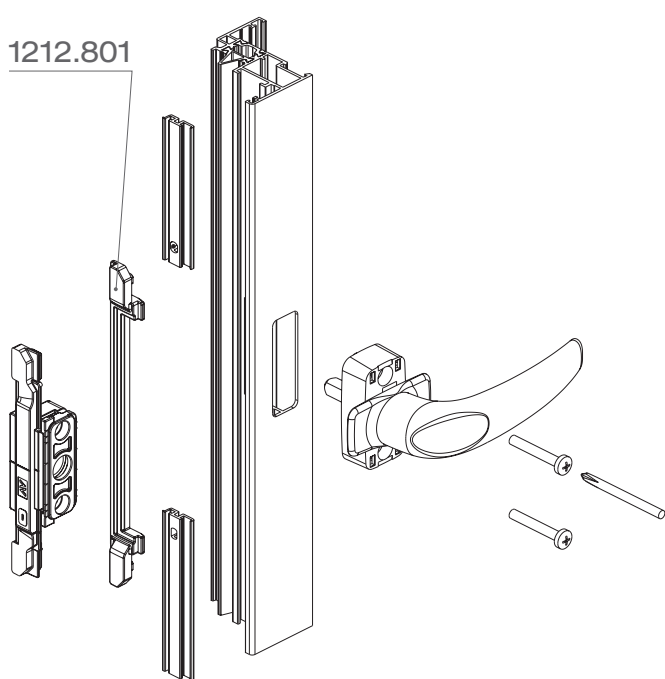
Внутренний механизм с
односторонним движением
для Ribanta5

1212/7

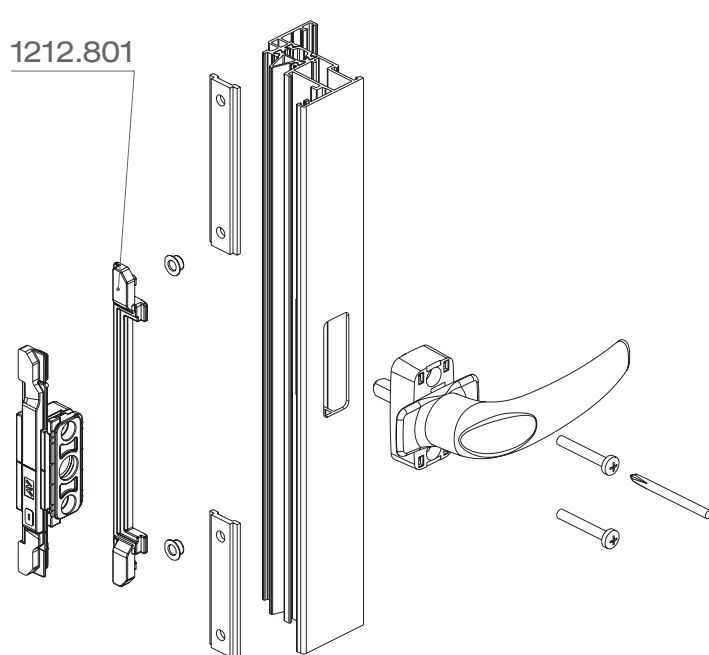
1212.801

УСТАНОВКА С ОТРЕЗАННОЙ И ПРОСВЕРЛЕННОЙ ТЯГОЙ

Вместо обработки тяг, описанной выше, можно просто отрезать тягу и выполнить в ней отверстие; при этом используется соединитель арт. 1212.801.



для тяги Ribanta5



для традиционной тяги

УСТРОЙСТВО ДЛЯ

Для транспортировки окон без ручки было разработано специальное устройство, которое привинчивается и неподвижно фиксирует механизмы до окончательной установки ручки.

